

INFORME DE ACOMPANHAMENTO DE MERCADO

Semana 35 de 2011
(26 de agosto a 1º de setembro)

Superintendência de Acompanhamento de Mercado

Coordenação de Cinema e Vídeo – CCV

Os dados foram extraídos do Sistema de Acompanhamento da Distribuição em Salas de Exibição.

Consolidação realizada em 12/09/2011.

As análises foram feitas com base nas informações fornecidas pelas empresas distribuidoras registradas na Agência Nacional do Cinema.

Tabela 1 – Semana 35

Indicador	2011 – 26 de agosto a 1º de setembro				
	Total	Brasileiros		Estrangeiros	
		Quantidade	%	Quantidade	%
Público	2.486.480	147.547	5,9%	2.338.933	94,1%
Renda (R\$)	25.182.791,43	1.215.222,52	4,8%	23.967.568,91	95,2%
PMI (R\$)	10,13	8,24	-	10,25	-
Títulos exibidos	103	27	26,2%	76	73,8%
Salas/Título (média)	32	22	-	35	-

Tabela 2 – Comparativos

2011 - Semana 34 – 19 a 25 de agosto						Variação		
Indicador	Total	Brasileiros		Estrangeiros		Total	Brasileiros	Estrangeiros
		Quantidade	%	Quantidade	%			
Público	2.692.781	351.179	13,0%	2.341.602	87,0%	-7,7%	-58,0%	-0,1%
Renda (R\$)	28.410.407,34	3.103.137,67	10,9%	25.307.269,67	89,1%	-11,4%	-60,8%	-5,3%
PMI (R\$)	10,55	8,84	-	10,81	-	-4,0%	-6,8%	-5,2%
Títulos exibidos	108	33	30,6%	75	69,4%	-4,6%	-18,2%	1,3%
Salas/Título (média)	29	25	-	31	-	7,8%	-11,4%	12,0%

2010 - Semana 35 – 27 de agosto a 2 de setembro						Variação		
Indicador	Total	Brasileiros		Estrangeiros		Total	Brasileiros	Estrangeiros
		Quantidade	%	Quantidade	%			
Público	2.150.152	156.468	7,3%	1.993.684	92,7%	15,6%	-5,7%	17,3%
Renda (R\$)	19.409.015,59	1.208.571,31	6,2%	18.200.444,28	93,8%	29,7%	0,6%	31,7%
PMI (R\$)	9,03	7,72	-	9,13	-	12,2%	6,6%	12,2%
Títulos exibidos	108	32	29,6%	76	70,4%	-4,6%	-15,6%	0,0%
Salas/Título (média)	29	17	-	34	-	10,0%	31,4%	3,7%

Obs. Os dados do filme **Solidão e Fé**, da **Miração Filmes**, não foram informados até o fechamento desse informe.

A semana foi pouco expressiva para o cinema brasileiro. Com uma queda de público de quase 60% em relação à semana anterior, o período não contou com nenhum lançamento brasileiro, diferente da semana passada, que teve três. Houve apenas duas pré-estreias de filmes brasileiros, com destaque para **O homem do futuro**, da **Paramount/Universal**, que apresentou bons resultados.

Já o público de filmes estrangeiros manteve-se estável. Das seis estreias, quatro figuram no ranking, inclusive na liderança dos vinte filmes mais vistos na semana, com o *blockbuster* **Planeta dos macacos – a Origem**, da **Fox**. No ranking das Distribuidoras, a Fox seguida da **Sony (Columbia)** e **Warner**, segundo e terceiro lugar, respectivamente, representam 87% do público no período.

No acumulado do ano, o número de ingressos ultrapassou a casa dos 100 milhões de espectadores, assim como foi superada a cifra de 1 bilhão de reais de renda, valores estes que só foram alcançados no ano passado na semana 40 (público) e 42 (renda).

Tabela 3 - Acumulado do Ano – 2011 / 2010

2011 - Semana 01 a 35 (de 31/12/2010 a 1/09/2011)					
Indicador	Público	Renda (R\$)	Participação de público	Participação de renda	P.M.I.
Brasileiros	13.985.807	127.651.240,67	13,9%	12,6%	R\$ 9,13
Estrangeiros	86.797.279	883.149.324,27	86,1%	87,4%	R\$ 10,17
Total	100.783.086	1.010.800.564,94	100,0%	100,0%	R\$ 10,03

2010 - Semana 01 a 35 (de 01/01/2010 a 2/09/2010)					
Indicador	Público	Renda (R\$)	Participação de público	Participação de renda	P.M.I.
Brasileiros	7.691.043	63.015.696,03	8,7%	7,6%	R\$ 8,19
Estrangeiros	80.624.045	763.531.441,30	91,3%	92,4%	R\$ 9,47
Total	88.315.088	826.547.137,33	100,0%	100,0%	R\$ 9,36

Variação 2011 / 2010			
Indicador	Público	Renda	P.M.I.
Brasileiros	81,8%	102,6%	11,4%
Estrangeiros	7,7%	15,7%	7,4%
Total	14,1%	22,3%	7,2%

Gráfico 1 – Comparativo de Público por Semana

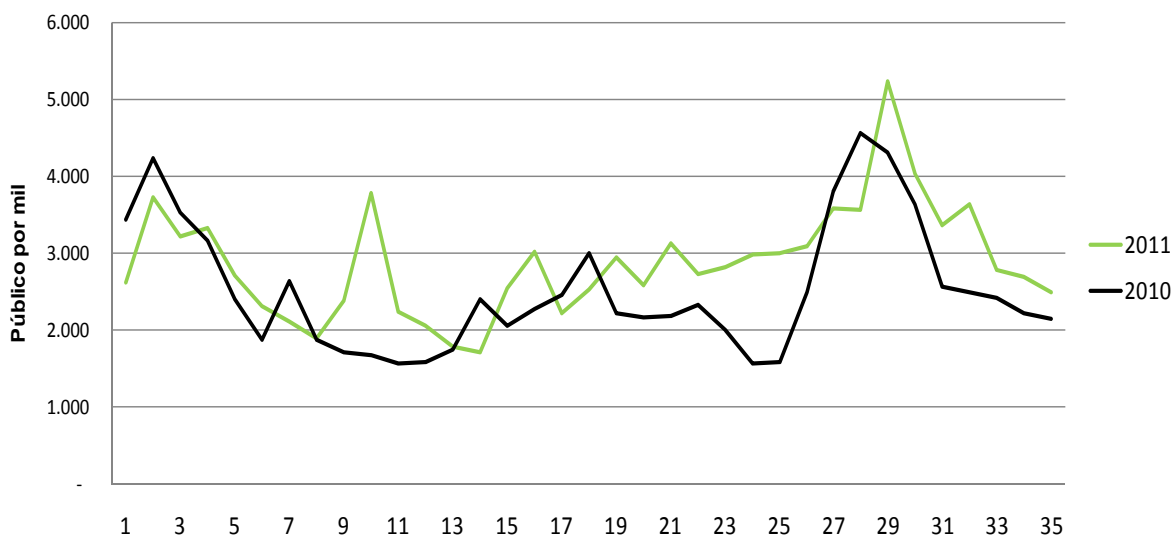


Tabela 4 – 20 Maiores Bilheterias da Semana (nº de ingressos)

#	Título (posição na semana anterior / nº semanas no Top 20)	Distribuidora	Semanas	País	Cópias	Salas	Público	Público/ Sala	Renda (R\$)	PMI (R\$)	Público acumulado	Variação % público (semana anterior)
1	O planeta dos macacos: a origem (-1)	Fox	Estreia	EUA	521	553	862.205	1.559	8.127.889,00	9,43	862.205	-
2	Os smurfs (1/4)	Sony (Columbia)	4	EUA	492	503	498.629	991	5.121.080,75	10,27	3.997.458	-38,1%
3	Lanterna verde (2/2)	Warner	2	EUA	132	356	358.047	1.005	4.374.759,00	12,22	1.001.756	-44,4%
4	Professora sem classe (3/2)	Sony (Columbia)	2	EUA	180	184	177.004	961	1.688.440,50	9,54	468.258	-39,2%
5	Amor a toda prova (-1)	Warner	Estreia	EUA	131	131	121.143	924	1.206.317,00	9,96	121.318	-
6	O Rei Leão 3D (-1)	Disney	Estreia	EUA	-	95	87.688	923	1.143.076,00	13,04	87.688	-
7	Capitão América: o primeiro vingador (4/5)	Paramount/Universal	5	EUA	151	188	63.438	337	581.682,00	9,17	2.791.616	-65,3%
8	Assalto ao Banco Central (5/6)	Fox	6	Brasil	160	165	59.109	358	510.310,00	8,63	1.888.626	-56,6%
9	A árvore da vida (9/3)	Imagem (Wmix)	3	EUA	57	57	43.066	755	492.874,00	11,44	215.158	-43,2%
10	Onde está a felicidade? (7/2)	Fox	2	Brasil	119	125	40.064	320	335.346,00	8,37	133.233	-56,9%
11	Cilada.com (8/8)	Downtown (Freespirit)	8	Brasil	85	85	27.165	319	198.906,30	7,32	2.966.845	-65,2%
12	Super 8 (6/3)	Paramount/Universal	3	EUA	137	137	24.653	179	235.133,00	9,54	432.260	-81,3%
13	Quero matar meu chefe (10/4)	Warner	4	EUA	63	64	24.302	379	255.631,00	10,52	388.080	-67,6%
14	Melancolia (12/5)	Califórnia (Antonio Fernandes)	4	Dinamarca	16	20	11.438	571	119.788,85	10,47	84.485	-37,0%
15	Harry Potter e as relíquias da morte – Parte 2 (11/7)	Warner	7	EUA	42	45	11.002	244	83.744,00	7,61	5.562.971	-72,4%
16	O homem do futuro (-2)	Paramount/Universal	Pré-estreia	Brasil	148	148	9.048	61	103.507,00	11,44	17.450	7,7%
17	Meia-noite em Paris (13/11)	Paris (SM)	11	EUA	38	38	8.655	227	79.386,15	9,17	1.135.642	-51,1%
18	Um sonho de amor (15/2)	Paris (SM)	2	Itália	11	11	6.638	603	76.475,39	11,52	19.754	-48,8%
19	Esses amores (-1)	Imovision (Tag Cultural/Reserva Nacional)	Estreia	França	10	10	6.453	645	70.091,88	10,86	6.852	-
20	Os pinguins do papai (14/9)	Fox	9	EUA	51	55	6.260	113	37.751,00	6,03	2.057.316	-61,9%

Obs. *O SADIS considera apenas o número de cópias em película. A diferença entre nº de cópias e nº de salas corresponde às exibições em formato digital / 3D.

Tabela 5 – Outras Estreias da Semana

Título	Distribuidora	País	Cópias*	Salas	Público	Público/ Sala	Renda (R\$)	PMI (R\$)
Reino dos Felinos	Disney	EUA	28	28	5.632	201	54.763,00	9,72
Hubble 3D	Imax (Cinearte Pompéia)	Canadá	1	1	1.612	1.612	31.864,00	19,77
Pré-estreias								
O homem do futuro	Paramount/Universal	Brasil	148	148	9.048	61	103.507,00	11,44
Um conto chinês	Paris (SM)	Argentina	10	10	700	70	9.970,38	14,24
Apollo 18	Playarte	EUA	5	5	177	35	1.443,00	8,15
Além da estrada	Vitrine Filmes	Brasil	1	1	122	122	1.028	8,43
Medianeras: Buenos Aires da era do amor virtual	Imovision (Tag Cultural/Reserva Nacional)	Argentina	0	5	116	23	1.665	14,35

Obs. *O SADIS considera apenas o número de cópias em película. A diferença entre nº de cópias e nº de salas corresponde às exibições em formato digital / 3D.

Tabela 6 – Participação dos Filmes com Maior Público na Semana

#	Título	Distribuidora	Público	Participação no público da semana	Participação acumulada
1	O planeta dos macacos: a origem	Fox	862.205	17,3%	17,3%
2	Os smurfs	Sony (Columbia)	498.629	10,0%	27,4%
3	Lanterna verde	Warner	358.047	7,2%	34,6%
4	Professora sem classe	Sony (Columbia)	177.004	3,6%	38,1%
5	Amor a toda prova	Warner	121.143	2,4%	40,6%

Tabela 7 - Filmes Brasileiros Exibidos na Semana

#	Título	Gênero	Distribuidora	Lançamento	Semanas	Cópias	Salas	Público	Renda (R\$)
1	Assalto ao Banco Central	Ficção	Fox	22/7/2011	6	160	165	59.109	510.310,00
2	Onde está a felicidade?	Ficção	Fox	19/8/2011	2	119	125	40.064	335.346,00
3	Cilada.com	Ficção	Downtown (Freespirit)	8/7/2011	8	85	85	27.165	198.906,30
4	O homem do futuro	Ficção	Paramount/Universal	2/9/2011	Pré-estreia	148	148	9.048	103.507,00
5	Não se preocupe, nada vai dar certo	Ficção	Imagem (Wmix)	5/8/2011	4	21	21	2.180	14.139,00
6	A guerra dos vizinhos	Ficção	Raiz Filmes	24/9/2010	49	1	1	1.571	4.713,00
7	No Coração dos Deuses	Ficção	Raiz Filmes	1/1/1999	661	1	1	1.468	4.404,00
8	Os xeretas	Ficção	Raiz Filmes	6/4/2001	543	1	1	1.020	3.060,00
9	Filhos de João, admirável mundo novo baiano	Documentário	Pipa	22/7/2011	6	10	12	996	8.008,60
10	Diário de uma busca	Documentário	Videofilmes	2/8/2011	5	5	5	987	10.437,00
11	Todo mundo tem problemas sexuais	Ficção	Filmes do Estação	13/5/2011	16	3	3	676	5.636,70
12	Jean Charles	Ficção	Imagem (Wmix)	26/6/2009	114	1	1	542	1.626,00
13	Eu e meu guarda-chuva	Ficção	Fox	8/10/2010	47	1	1	500	1.500,00
14	Qualquer gato	Ficção	Disney	10/6/2011	12	4	4	437	1.794,00
15	Brasil animado 3D	Animação	Imagem (Wmix)	21/1/2011	32	2	2	347	1.038,00
16	A alegria	Ficção	Espaço Filmes (Spectateur)	19/8/2011	2	4	4	320	3.147,00
17	Pacific	Documentário	Vitrine Filmes	19/8/2011	2	-	6	255	1.163,50
18	Mamonas para sempre	Documentário	Europa (Cannes)	17/6/2011	11	2	2	228	768,00
19	Transeunte	Ficção	Videofilmes	12/8/2011	3	5	5	147	1.389,00
20	Além da estrada	Ficção	Vitrine Filmes	9/9/2011	Pré-estreia	1	1	122	1.028,16
21	Quebrando o tabu	Documentário	Espaço Filmes (Spectateur)	3/6/2011	13	-	2	98	969,00

#	Título	Gênero	Distribuidora	Lançamento	Semanas	Cópias	Salas	Público	Renda (R\$)
22	O sol do meio-dia	Ficção	Pandora (Providence)	1/10/2010	48	1	1	73	528,00
23	A antropóloga	Ficção	Imagem (Wmix)	29/4/2011	18	1	1	72	919,26
24	A falta que nos move	Ficção	Espaço Filmes (Spectateur)	1/7/2011	9	-	3	62	573,00
25	Lope	Ficção	Warner	4/3/2011	26	2	2	42	258,00
26	Os inquilinos	Ficção	Pandora (Providence)	26/2/2010	79	1	1	18	54,00
27	Solidão e fé	Documentário	Miração Filmes	12/8/2011	3	ND	ND	ND	ND
Total						579	603	147.547	1.215.222,52

Tabela 8 - Desempenho das Distribuidoras na Semana

Distribuidora	Títulos	% de títulos	Cópias	% de cópias	Salas	% de salas	Público	% de público	Renda bruta (R\$)	% de renda bruta
Fox	7	6,8%	855	29,5%	902	27,6%	968.728	39,0%	9.014.553,00	35,8%
Sony (Columbia)	4	3,9%	674	23,3%	689	21,1%	675.758	27,2%	6.810.587,75	27,0%
Warner	6	5,8%	373	12,9%	601	18,4%	515.368	20,7%	5.926.619,00	23,5%
Paramount/Universal	5	4,9%	447	15,4%	484	14,8%	98.424	4,0%	926.818,00	3,7%
Disney	5	4,9%	167	5,8%	165	5,1%	96.986	3,9%	1.214.308,00	4,8%
Imagem (Wmix)	6	5,8%	84	2,9%	84	2,6%	46.427	1,9%	512.182,59	2,0%
Downtown (Freespirit)	1	1,0%	85	2,9%	85	2,6%	27.165	1,1%	198.906,30	0,8%
Paris (SM)	10	9,7%	69	2,4%	69	2,1%	16.820	0,7%	171.502,92	0,7%
Imovision (Tag Cultural/Reserva Nacional)	15	14,6%	40	1,4%	64	2,0%	16.087	0,6%	183.748,88	0,7%
Califórnia (Antonio Fernandes)	4	3,9%	19	0,7%	23	0,7%	11.644	0,5%	121.042,85	0,5%
Raiz Filmes	3	2,9%	3	0,1%	3	0,1%	4.059	0,2%	12.177,00	0,0%
Imax (Cinearte Pompéia)	1	1,0%	1	0,0%	1	0,0%	1.612	0,1%	31.864,00	0,1%
Playarte	8	7,8%	25	0,9%	25	0,8%	1.398	0,1%	8.853,98	0,0%
Videofilmes	2	1,9%	10	0,3%	10	0,3%	1.134	0,0%	11.826,00	0,0%
Pipa	1	1,0%	10	0,3%	12	0,4%	996	0,0%	8.008,60	0,0%
Serendip	3	2,9%	8	0,3%	8	0,2%	917	0,0%	8.535,50	0,0%
Filmes do Estação	2	1,9%	4	0,1%	4	0,1%	764	0,0%	6.496,70	0,0%
Espaço Filmes (Spectateur)	3	2,9%	4	0,1%	9	0,3%	480	0,0%	4.689,00	0,0%
Vitrine Filmes	2	1,9%	1	0,0%	7	0,2%	377	0,0%	2.191,66	0,0%
Pandora (Providence)	3	2,9%	3	0,1%	3	0,1%	351	0,0%	1.340,00	0,0%
Lume	2	1,9%	2	0,1%	4	0,1%	322	0,0%	2.910,50	0,0%
Europa (Cannes)	2	1,9%	3	0,1%	3	0,1%	298	0,0%	1.296,00	0,0%
Petrini	1	1,0%	0	0,0%	1	0,0%	126	0,0%	812,50	0,0%
Esfera produções	1	1,0%	1	0,0%	1	0,0%	87	0,0%	410,00	0,0%

Distribuidora	Títulos	% de títulos	Cópias	% de cópias	Salas	% de salas	Público	% de público	Renda bruta (R\$)	% de renda bruta
Filmes da Mostra	4	3,9%	5	0,2%	6	0,2%	82	0,0%	782,20	0,0%
Ab Filmes	1	1,0%	1	0,0%	1	0,0%	70	0,0%	328,50	0,0%
Miração Filmes	1	1,0%	ND	ND	ND	ND	ND	ND	ND	ND
Total	103	100,0%	2.894	100,0%	3.264	100,0%	2.486.480	100,0%	25.182.791,43	100,0%

Obs.: O total de salas não indica o número total de salas de exibição, pois uma sala pode ser ocupada por mais de um título simultaneamente

Tabela 9 - Desempenho das Distribuidoras na Semana – Filmes Brasileiros

Distribuidora	Títulos	% de títulos	Cópias	% de cópias	Salas	% de salas	Público	% de público	Renda bruta (R\$)	% de renda bruta
Fox	3	11,1%	280	48,4%	291	48,3%	99.673	67,6%	847.156,00	69,7%
Downtown (Freespirit)	1	3,7%	85	14,7%	85	14,1%	27.165	18,4%	198.906,30	16,4%
Paramount/Universal	1	3,7%	148	25,6%	148	24,5%	9.048	6,1%	103.507,00	8,5%
Raiz Filmes	3	11,1%	3	0,5%	3	0,5%	4.059	2,8%	12.177,00	1,0%
Imagem (Wmix)	4	14,8%	25	4,3%	25	4,1%	3.141	2,1%	17.722,26	1,5%
Videofilmes	2	7,4%	10	1,7%	10	1,7%	1.134	0,8%	11.826,00	1,0%
Pipa	1	3,7%	10	1,7%	12	2,0%	996	0,7%	8.008,60	0,7%
Filmes do Estação	1	3,7%	3	0,5%	3	0,5%	676	0,5%	5.636,70	0,5%
Espaço Filmes (Spectateur)	3	11,1%	4	0,7%	9	1,5%	480	0,3%	4.689,00	0,4%
Disney	1	3,7%	4	0,7%	4	0,7%	437	0,3%	1.794,00	0,1%
Vitrine Filmes	2	7,4%	1	0,2%	7	1,2%	377	0,3%	2.191,66	0,2%
Europa (Cannes)	1	3,7%	2	0,3%	2	0,3%	228	0,2%	768,00	0,1%
Pandora (Providence)	2	7,4%	2	0,3%	2	0,3%	91	0,1%	582,00	0,0%
Warner	1	3,7%	2	0,3%	2	0,3%	42	0,0%	258,00	0,0%
Miração Filmes	1	3,7%	ND	ND	ND	ND	ND	ND	ND	ND
Total	27	100,0%	579	100,0%	603	100,0%	147.547	100,0%	1.215.222,52	100,0%

(*) O total de salas na tabela é superior ao número real de salas de exibição, pois uma sala pode ser ocupada por mais de um título simultaneamente

Tabela 10 – Desempenho das distribuidoras *Majors* e Independentes na Semana

Distribuidora (tipo)	Títulos	% de títulos	Cópias	% de cópias	Salas	% de salas	Público	% de público	Renda Bruta (R\$)	% de renda bruta
Total (Todos os filmes)	103	100,0%	2.894	100,0%	3.264	100,0%	2.486.480	100,0%	25.182.791,43	100,0%
Majors	27	26,2%	2.516	86,9%	2.841	87,0%	2.355.264	94,7%	23.892.885,75	94,9%
Independentes / Distribuição Própria	76	73,8%	378	13,1%	423	13,0%	131.216	5,3%	1.289.905,68	5,1%
Total (Títulos nacionais)	27	100,0%	579	100,0%	603	100,0%	147.547	100,0%	1.215.222,52	100,0%
Majors	6	22,2%	434	75,0%	445	73,8%	109.200	74,0%	952.715,00	78,4%
Independentes	20	74,1%	145	25,0%	158	26,2%	38.347	26,0%	262.507,52	21,6%
Distribuição Própria	1	3,7%	-	0,0%	-	0,0%	-	0,0%	-	0,0%
Total (Títulos estrangeiros)	76	100,0%	2.315	100,0%	2.661	100,0%	2.338.933	100,0%	23.967.568,91	100,0%
Majors	21	27,6%	2.082	89,9%	2.396	90,0%	2.246.064	96,0%	22.940.170,75	95,7%
Independentes	55	72,4%	233	10,1%	265	10,0%	92.869	4,0%	1.027.398,16	4,3%

(*) O total de salas na tabela é superior ao número real de salas de exibição, pois uma sala pode ser ocupada por mais de um título simultaneamente.